

Storkwinkel 12

10711 Berlin

3-Zimmer Wohnung

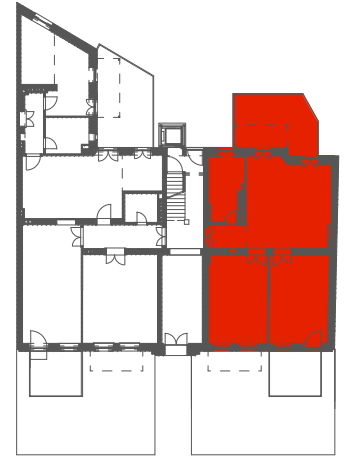
Lage: VH EG rechts

Wohnungsnr.: 01

Grundfläche (gemäß DIN 277): 92,76 qm

Terrasse Hof (gemäß DIN 277): 19,34 qm

Fläche (gemäß DIN 277): 102,43 qm (inkl. 50% Terrasse Hof)



01

Grundriss Erdgeschoss



EG
rechts

Hinweis: Diese Unterlagen wurden uns vom Auftraggeber übergeben. Für die Richtigkeit der Angaben können wir daher keine Gewähr übernehmen. Irrtümer, Abweichungen unter Vorbehalt.