

Storkwinkel 12

10711 Berlin

4-Zimmer Wohnung

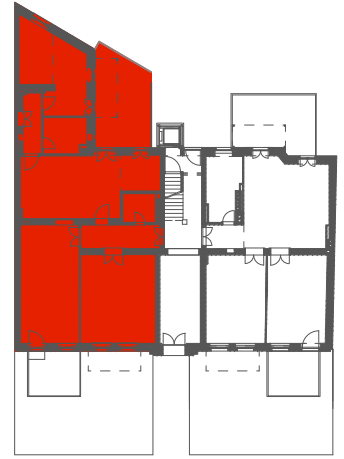
Lage: VH EG links

Wohnungsnr.: 02

Grundfläche (gemäß DIN 277): 139,40 qm

Terrasse Hof(gemäß DIN 277): 21,57 qm

Fläche (gemäß DIN 277): 150,19 qm (inkl. 50% Terrasse)



02

Grundriss Erdgeschoss



EG
links