

Storkwinkel 12

10711 Berlin

3-Zimmer Wohnung

Lage: VH DG links

Wohnungsnr.: 09

Grundfläche (gemäß DIN 277): 78,63 qm

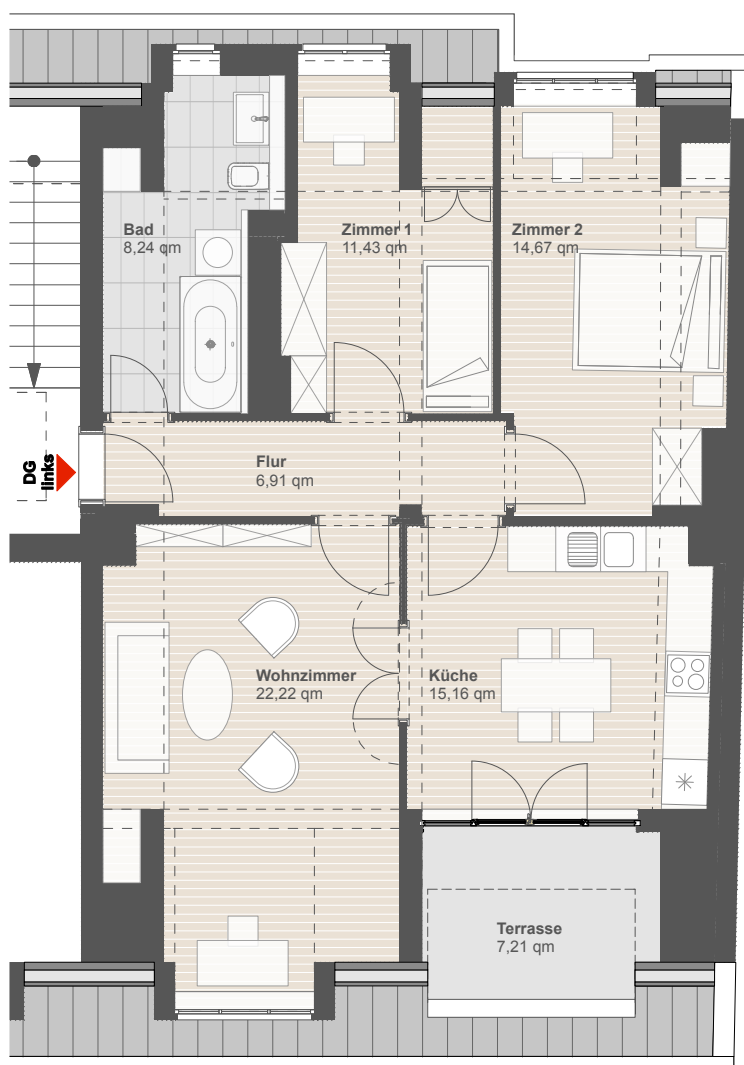
Terrasse (gemäß DIN 277): 7,21 qm

Fläche (gemäß DIN 277): 82,24 qm (inkl. 50% Terrasse)



09

Grundriss Dachgeschoss



DG
links